

Ďakujeme vám za zakúpenie Sady plniteľných kaziet Colorway. Ceníme si Vašu podporu a robíme všetko pre pohodlné použitie našich produktov. Sada plniteľných kaziet je sada kaziet pre atramentový tlačiareň. Modernizácia umožnila opakované plnenie atramentom. Cena tlače je minimálne 25-násobne nižšia. Na rozdiel od jednorázových kaziet sa naše kazety používajú po celú dobu životnosti tlačiarene. Ďalšie náklady vynaložíte už len na kúpu atramentov pre opätovné naplnenie.

**Obsah balenia:**

1. Plniteľné kazety s čipmi od 4 do 6 kusov (v závislosti od modelu tlačiarene) - 1 sada
2. Injekčná striekačka bez ihly od 4 do 6 kusov (1ks pre každú kazetu)
3. Ihla na plnenie kaziet od 4 do 6 kusov (1ks pre každú kazetu)
4. Manuál – 1ks
5. Doklad o zakúpení tovaru

Vonkajší vzhľad produktu a balenia sa môžu líšiť. Kresby a fotografie sú uvedené v návode pre lepšie pochopenie všeobecnej inštalácie a prevádzkového procesu plniteľných kaziet. Výrobca si vyhradzuje právo zmeniť špecifikácie produktu, návrhy a balenie bez predchádzajúceho upozornenia.

Atrament: kód-0.0(bez atramentu), kód-4.5(5.5,6.5)-(4,5,6 flaštičiek atramentu s obsahom 50 ml). Kód-4.1(5.1,6.1)-(4,5,6 flaštičiek atramentu s obsahom 100ml).

**1. Návod na inštaláciu**

Pred inštaláciou skontrolujte sadu plniteľných kaziet a obsah balenia.

Počas používania plniteľných kaziet sa nedotýkajte čipov a snažte sa zabrániť ich poškodeniu prachom

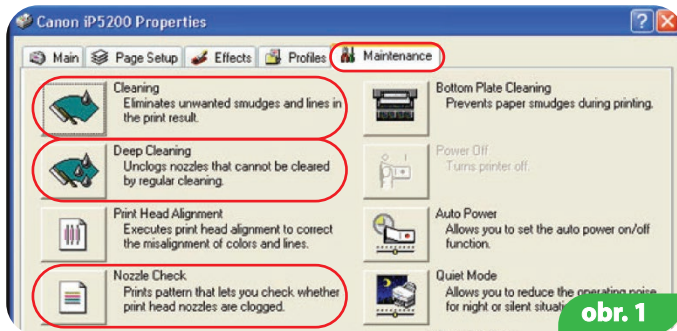
**! Upozornenie! Skutočnosť, že v tlačiarňi je použitý neoriginálny spotrebný materiál, môže byť dôvodom pre zánik záruky zariadenia. Uistite sa, že tlačiareň je kompatibilná so systémom, ktorý ste si zakúpili (zoznam kompatibilných modelov tlačiarní je uvedený na štítku na prednej strane balenia).**

alebo inými nečistotami.

1.1. Pred samotnou inštaláciou kaziet skontrolujte tlačiareň či funguje správne aj s originálnymi kazetami a či je všetko v poriadku so zásobníkom papiera a ostatnými mechanizmami tlačiarene.

1.2. Vytlačte skúšobnú stranu pre zistenie kvality tlače (obr.1). Start/Control Panel/Printers and Fax/zvoľte Printer/Printer Adjustment/Maintenance/Nozzle check. Ak je výsledok tlače v poriadku, pokračujte v inštalácii kaziet. Ak výsledok tlače nie je v poriadku, postupujte podľa odporúčaní pre čistenie tlačovej hlavy pomocou softvéru tlačiarene (obr.1). Maintenance/Cleaning (Deep Cleaning), pokiaľ ani v tomto prípade nedosiahnete pozitívny výsledok, obráťte sa na servisné centrum pre opravu tlačiarene a tlačovej hlavy.

1.3. Všetky procedúry je odporúčané vykonávať tak, aby nedošlo ku znečisteniu nábytku, odevu a iných povrchov atramentom.


**obr. 1**

**! Upozornenie! Ak ste predtým požívali nekvalitné náplne alebo ak zmeníte teraz pigmentový atrament za vodu riediteľný alebo vodu riediteľný atrament za pigmentový, odporúčame pred inštaláciou kaziet vyčistiť tlačovú hlavu tlačiarene. Na to, aby ste to mohli urobiť, je nutné naplniť kazety roztokom pre čistenie tlačovej hlavy tlačiarene a potom vykonať 2-3krát čistenie tlačovej hlavy za pomoci softvéru tlačiarene. Čistiaci roztok vytlačí starý atrament z tlačovej hlavy a vy môžete použiť nový. Po tomto procese odstráňte čistiaci roztok z kazety a naplňte ju atramentom ako je popísané nižšie. Ak ste predtým používali originálny atrament alebo atrament ColorWay, nie je potrebné čistenie, pretože náš atrament je plne kompatibilný s originálnym atramentom, a to je dôvod prečo pri inštalácii nie je nutné vyčistiť tlačovú hlavu.**

**2. Plnenie kaziet**

Plniace kazety, v závislosti od modelu, sa môžu líšiť v niektorých detailoch, ale princíp ich plnenia a použitia je rovnaký.

2.1. Odstráňte žltú ochrannú pásku so sady plniteľných kaziet, štítkov s nápisom by mal byť na ľavej strane kazety (obr. 2).

2.2. Položte na oranžový ochranný kryt.

**Upozornenie: Pre opätovné plnenie veľkej čiernej kazety je potrebné použiť pigmentový atrament, pre opätovné plnenie malých čiernych kaziet je potrebné použiť vodu riediteľný atrament. Nemiešajte pigmentový a vodu riediteľný atrament.**

2.3. Nasadte ihlu na injekčnú striekačku a naberte atrament požadovanej farby. Ak Vaše balenie obsahuje 50 ml atramentové flaštičky so špeciálnym nadstavcom, nemusíte použiť injekčnú striekačku s ihlou.

2.4. Vložte ihlu (alebo špeciálny nadstavec) do plniaceho otvoru N1. Cez plniaci otvor pomaly naplňte kazetu tak, aby penová hubka správne absorbovala atrament (Section N1) (obr. 3; 4) kým nie je sekcia N2 naplnená (obr. 5). V sekcii N2 by malo ostať 3-4 mm vzduchu.

2.5. Tesne uzatvorte plniaci otvor vrchnákom.

2.6. Rovnakým spôsobom naplňte ostatné kazety; na každú kazetu použite samostatnú striekačku.

2.7. Pred inštaláciou kaziet do tlačiarene odstráňte z kazety oranžový ochranný kryt.

**Upozornenie: Oranžový ochranný kryt nevyhadzujte, použijete ho pri opätovnom plnení kazety.**

2.8. Vložte sadu plniteľných kaziet do tlačiarene.

2.9. Počkajte kým v tlačiarňi alebo multifunkčnom zariadení neprebehnú všetky potrebné operácie a zariadenie nie je pripravené tlačiť. V prípade, že tlačiareň (multifunkčné zariadenie) nerozpozna všetky kazety, nasledujte odporúčania v časti 4 Reset kazety.

2.10. Za pomoci softvéru tlačiarene (multifunkčného zariadenia) urobte 2-3 čistiace postupy a po teste tlače sa presvedčte, že všetky trysky tlačia správne.

**3. Plnenie kazety**

Opätovné plnenie kazety sa uskutočňuje rovnako ako prvé plnenie kazety.

3.1. Kazetu, ktorú potrebujete naplniť vyberte z tlačiarene. Opätovné plnenie kazety bez vybratia mimo tlačiarene je zakázané, pretože počas naplňania môže vzniknúť nadmerný tlak a atrament sa môže dostať do tlačiarene. Rovnako pre reset čipu kazety je dôležité vybrať kazetu z kolísky.

3.2. Zopakujte postup 2.2.-2.9. v časti 2 Plnenie kazety.

3.3. V prípade nekvalitnej tlače urobte 1-2 testy čistenia trysiek a urobte test tlače (obr. 2.10.).

**4. Reset kazety**

Autočip reguluje hladinu atramentu v kazete len virtuálne.

Tlačiareň Canon rozpozná **virtuálnu** (elektronickú) hladinu atramentu. Je to hladina, ktorú autočip identifikuje a vy ju môžete vidieť na displeji softvéru tlačiarene. Rovná sa priemernému objemu originálnej kazety. Ak sa objaví hlásenie, že kazeta je prázdna, znamená to, že je to len virtuálna hladina atramentu, nie reálna.

**Reálnu** (aktuálnu) hladinu atramentu v kazete spoznáte sami, je to obsah atramentu, ktorý je aktuálne v kazete.

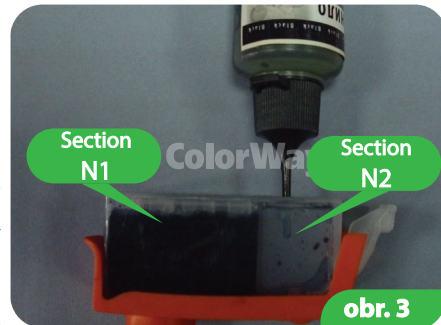
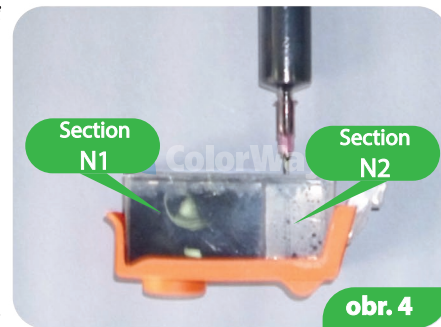
Je potrebné rozlíšiť, že po prvom opakovanom naplnení kazety je virtuálna a reálna hladina rozdielna. Virtuálna a reálna hladina atramentu v kazete sú takmer rovnaké len v novej jednorázovej kazete.

4.1. Ak tlačiareň (multifunkčné zariadenie) hlási, že niektorá kazeta je prázdna, prípadne ju nemôže rozpoznať je potrebné kazetu resetovať. Keď je kolíska s kazetami v pozícii Replacement, vytiahnite kazetu. Ak je potrebné opätovne naplňte kazetu (časť 3. Opätovné naplnenie kazety).

4.2. Autočipy sa resetujú automaticky keď ich vytiahnete z tlačiarene, ktorá hlási potrebu výmeny kazety.

4.3. Ak sa vyskytne problém s resetom kazety vypnite tlačiareň a po pár minútach ju znovu zapnite. Vyberte kazety z kolísky na 2-3 sekundy keď je v pozícii Replacement a potom ich znovu nainštalujte. Uistite sa, že ste kazety nainštalovali správne.

4.4. Tlačiareň (multifunkčné zariadenie) hlási prázdnu kazetu keď sa hladina atramentu rovná hladine atramentu v originálnej kazete.


**obr. 2**

**obr. 3**

**obr. 4**

**obr. 5**

**! Tlačiareň používajte minimálne 1x za týždeň. Plniteľné kazety nenechávajte na priamom slnku. Plniteľné kazety TM ColorWay používajte v čistom prostredí pri teplote 15-35 C. Používajte rovnakú značku atramentu, nemiešajte atramenty rôznych typov a značiek. Počas prepravy alebo pri skladovaní uzatvorte vzduchové otvory na plniteľnej kazete. Neprevracajte tlačiareň s plniteľnými kazetami. Neoddelujte časti kazety. Pre dosiahnutie najlepšej kvality fotografií používajte TM ColorWay fotopapier. Dôležité: držte atrament z dosahu detí; zabráňte požitiu atramentu; zabráňte zasiahnutiu očí atramentom.**